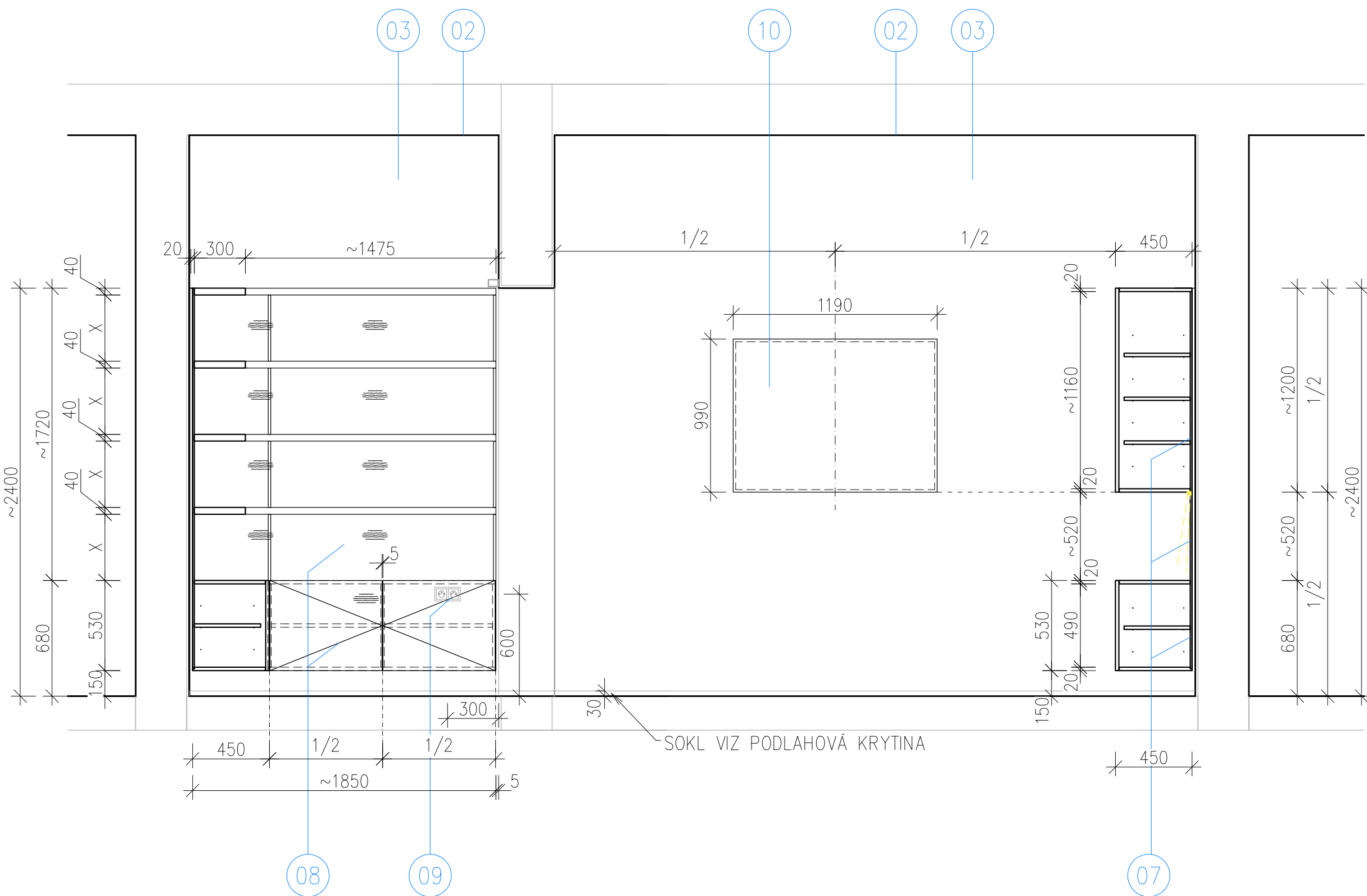
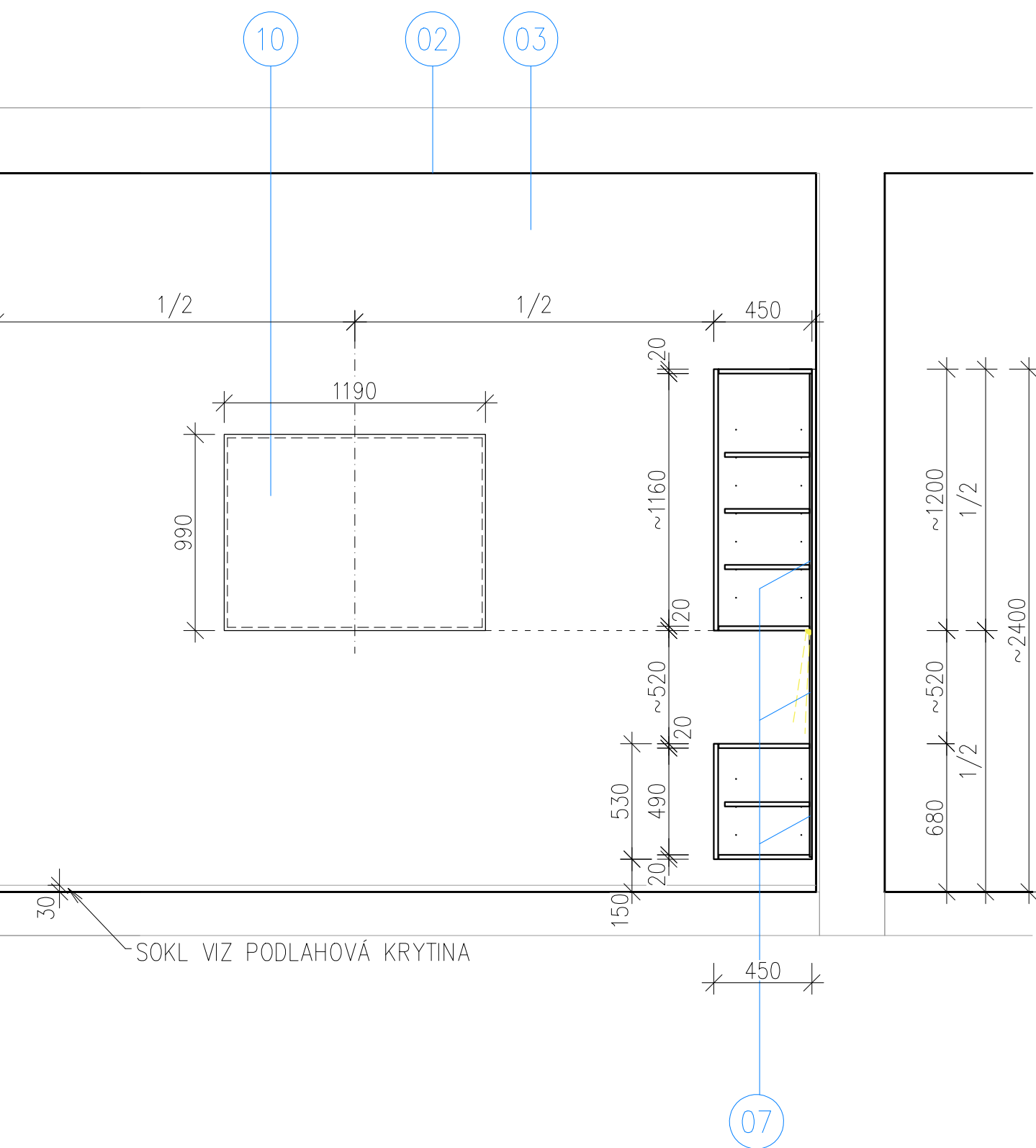


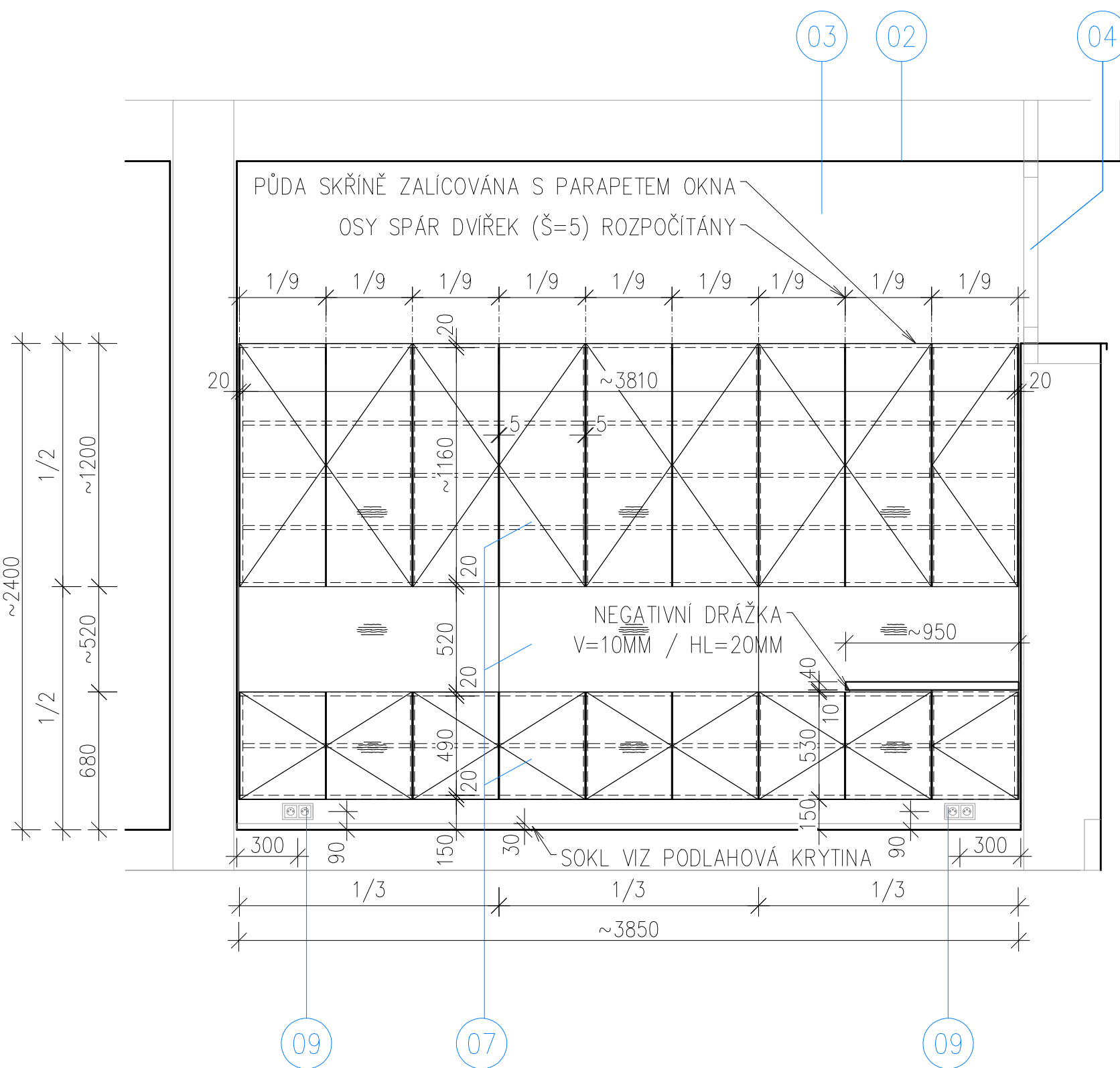
POHLED 1.15a



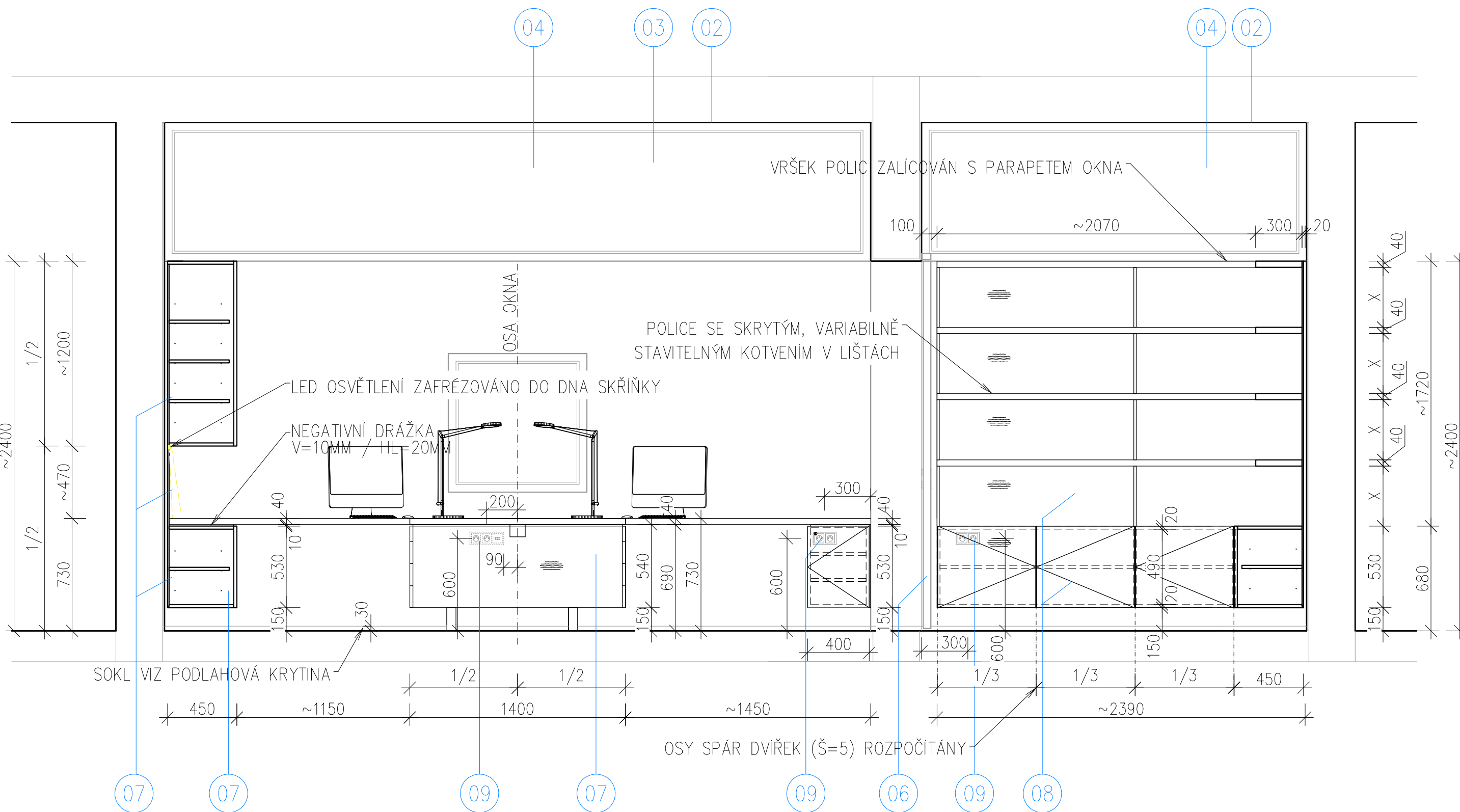
POHLED 1.16a



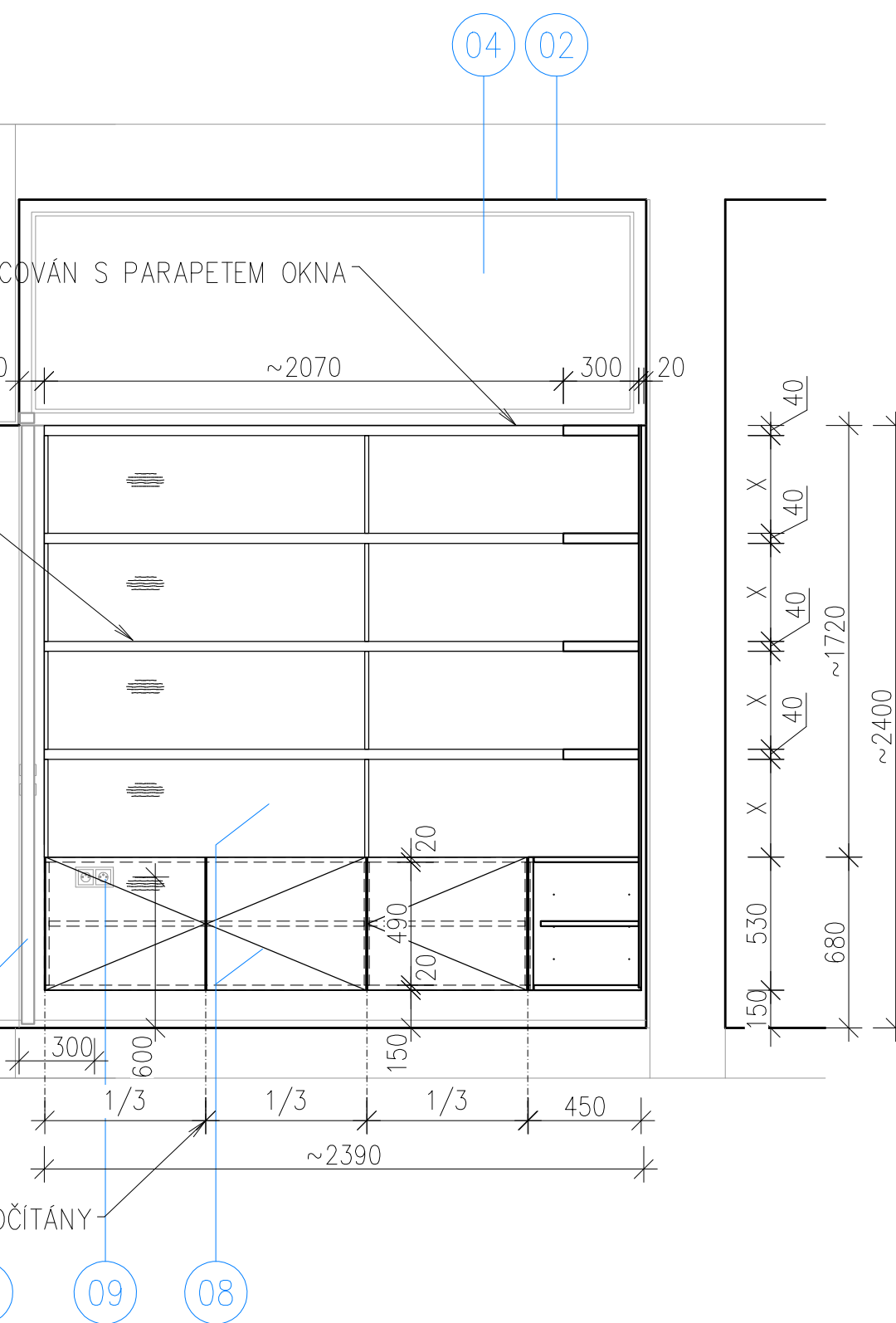
POHLED 1.16b



POHLED 1.16c



POHLED 1.15c

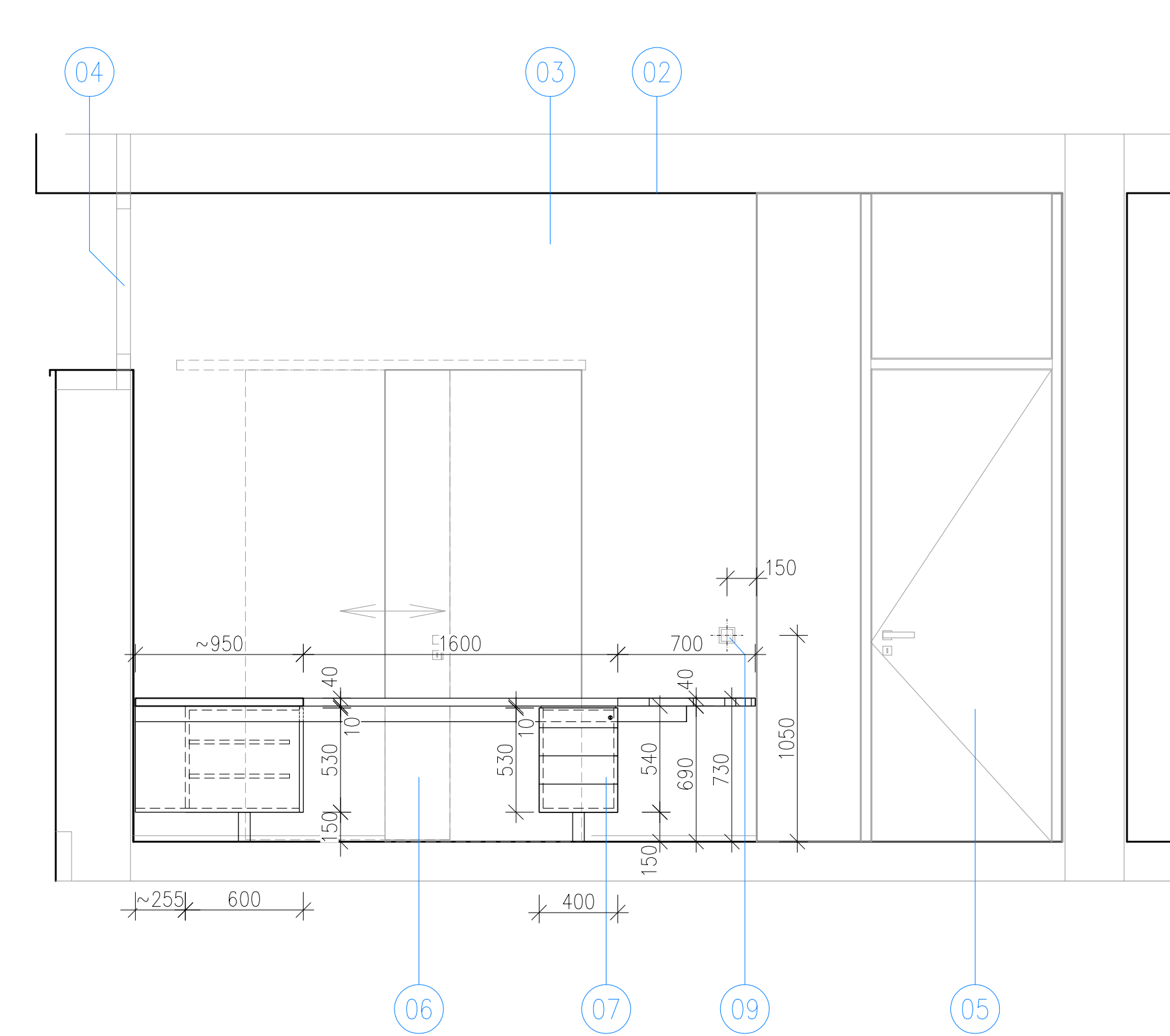


LEGENDA

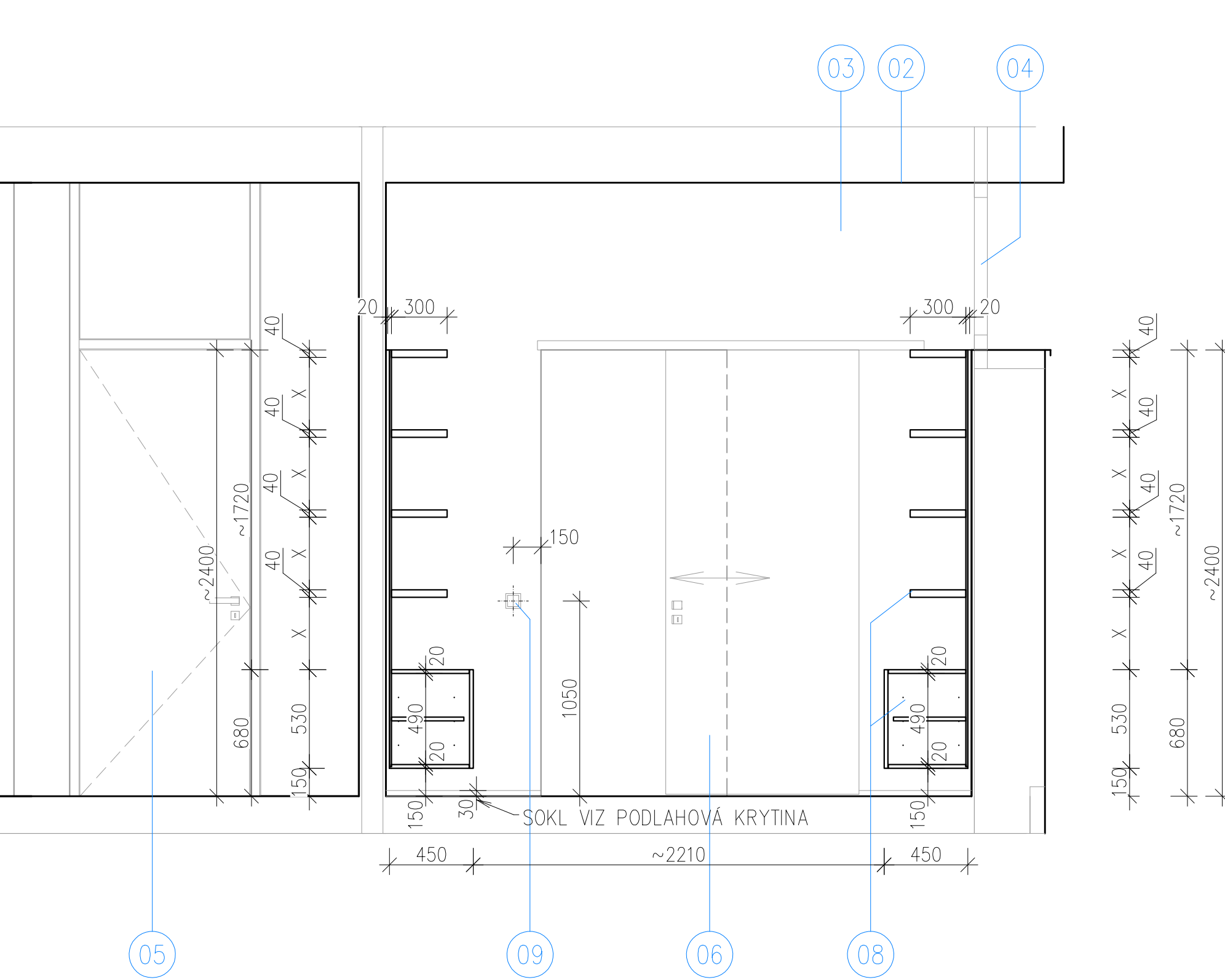
01	PODLAHOVÁ KRYTINA Z PŘÍRODNÍHO LINOLEA CELOPLOŠNĚ LEPENÁ, SPECIFIKACE VIZ D.1.5-02 POLOŽKA M-01, PD OBVODE MÍSTNOSTI SOKL LEPENÝ Z PÁSKU PODLAHOVÉ KRYTINY V=30MM
02	VÝMALBA SEK AKUSTICKÝCH PODHLAVÍ VČ. PENETRACE NAŘ. DULUX GRUNT, KRYTÍ DISPERZNÍ BARVA DULUX VINYL MATT APLIKOVANÉ VALEČKOVÁNÍM NEBO STRÁKANÍM, SPECIFIKACE VIZ D.1.5-02 POLOŽKA M-02
03	VÝMALBA STĚN VČ. PENETRACE NAŘ. DULUX GRUNT, KRYTÍ DISPERZNÍ BARVA DULUX VINYL MATT APLIKOVANÉ VALEČKOVÁNÍM NEBO STRÁKANÍM, SPECIFIKACE VIZ D.1.5-02 POLOŽKA M-03
04	OKENNÍ VÝPLNĚ, SPECIFIKACE VIZ TABULKA PRVKU PSV
05	INTERIÉROVÉ DVEŘE OTVORNÉ PLNĚ S BOČNÍM A VRCHNÍM FIX ZASKLENÍM, SPECIFIKACE VIZ TABULKA PRVKU PSV
06	INTERIÉROVÉ DŘEVĚNÉ POSUVNÉ DVEŘE - DŘEVĚNÉ DYHOVÁNĚ, SPECIFIKACE VIZ TABULKA PRVKU PSV
07	ATYPICKÝ MOBILIÁŘ 94/1 ZÁVĚSNÁ SESTAVA SKŘÍNĚ A STÓL KANCELÁŘSKÝ PRACOVNÍ
08	MATERIÁLOVÉ PROVEDENÍ DŘEVĚNÁ PŘEKLÁDKA TL.20MM/40MM V MATNÉM LAKU, SPECIFIKACE MATERIÁLOU VIZ D.1.5-02 POLOŽKA M-04
09	SKŘÍNĚ ROZDĚLANA NA DVA MODULY, RESP. SESTAVU SPODNÍCH A HORNÍCH SKŘÍNEK
10	SPODNÍ SKŘÍNEK DÍVRKA NALOŽENÁ S BEZOCHYTKOVÝM DOTYKOVÝM OTVÍRÁNÍM, MEZI DÍVRKY NEGATIVNÍ SPÁRA S=5MM, V JEDNOTLIVÝCH SKŘÍNEKÁCH VŽDY JEDNA VARIABILNĚ STAVITELNÁ POLICE Z PŘEKLÁDKY, OBLADOVÝ PANELOVÝ MEZI SPODNÍ A HORNÍ SESTAVOU SKŘÍNEK Z PŘEKLÁDKY TL.10MM, KOTVENÍ SKRYTÉ S ČLENĚNÍM PANELOVÝ DLE VÝKRESU
11	HORNÍ SKŘÍNEK DÍVRKA NALOŽENÁ S BEZOCHYTKOVÝM DOTYKOVÝM OTVÍRÁNÍM, MEZI DÍVRKY NEGATIVNÍ SPÁRA S=5MM, V JEDNOTLIVÝCH SKŘÍNEKÁCH VŽDY TŘI VARIABILNĚ STAVITELNÉ POLICE Z PŘEKLÁDKY, VE DNE SKŘÍNEK V ZADNÍ ČÁSTI U OBLADOVÉHO PANELOU ZAFREZOVÁN LED PÁSEK DO AL. PROFILU, LED OSVĚTLENÍ SOUČÁST MOBILIÁŘE
12	KANCELÁŘSKÝ STÓL S KONTEJNEREM, DESKA STOLU Z PŘEKLÁDKY TL.40MM, DESKA JEDNAK POLOŽENA NA ZÁVĚSNÝCH SKŘÍNEKÁCH, KOTVENÁ SKRYTĚ DO OBVODOVÉHO ŽOIVA A JEDNAK PODEPŘENA KONTEJNEREM, KONTEJNER OSADEN NA BÍLÝCH KOVOVÝCH NOŽKÁCH 40MM, KTERÉ JSOU OSADĚNÉ DO HRANÍ, VÝBEVA KONTEJNERU OBOUSMĚRNĚ SESTAVOU 2x ČTYŘ ZASUVKY S CENTRÁLNÍM ZÁMĚK S VÝMĚNITELNOU CYLINDRICKOU VLOŽKOU, V PRACOVNÍ PLOŠE 1xS SUBTLINÍ ŠTĚRBINOVÉ PRŮCHODKA EL. KABELŮ V NEREZ PROVEDENÍ, POD PRACOVNÍ DESKOU VÝZTUŽNÝ OCLOVÝ JEK. PLEŠTĚNÝ PŘEKLÁDKOU
13	BOČNÍ KANCELÁŘSKÝ STÓL S KONTEJNEREM, DESKA STOLU Z PŘEKLÁDKY TL.40MM, DESKA KOTVENÁ SKRYTĚ DO OBVODOVÉHO ŽOIVA A JEDNAK PODEPŘENA ZÁVĚSNÝMI SKŘÍNEKAMI, DO KTERÝCH JE OSADĚNÁ NEGATIVNÍ DRAŽKA V=10MM/HL.20MM, SAMOSTATNÁ ZÁVĚSNÁ SKŘÍŇKA S NALOŽENÝMI DÍVRKY S CENTRÁLNÍM ZÁMĚK S VÝMĚNITELNOU CYLINDRICKOU VLOŽKOU, VE SKŘÍŇCE DUE VARIABILNĚ STAVITELNÉ POLICE, V PRACOVNÍ PLOŠE 2xS SUBTLINÍ ŠTĚRBINOVÉ PRŮCHODKA EL. KABELŮ, SKŘÍŇKA PODEPŘENÁ NA BÍLÉ KOVOVÉ NOŽKĚ, KTERÁ JE OSADĚNÁ DO HRANÍ

08	ATYPICKÝ MOBILIÁŘ 94/1 ZÁVĚSNÁ SESTAVA SKŘÍNĚ A VARIABILNÍCH POLIC MATERIÁLOVÉ PROVEDENÍ DŘEVĚNÁ PŘEKLÁDKA TL.20MM/40MM V MATNÉM LAKU, SPECIFIKACE MATERIÁLOU VIZ D.1.5-02 POLOŽKA M-04
09	SPODNÍ ZÁVĚSNÉ SKŘÍNEK DÍVRKA NALOŽENÁ S BEZOCHYTKOVÝM DOTYKOVÝM OTVÍRÁNÍM, MEZI DÍVRKY NEGATIVNÍ SPÁRA S=5MM, V JEDNOTLIVÝCH SKŘÍNEKÁCH VŽDY JEDNA VARIABILNĚ STAVITELNÁ POLICE Z PŘEKLÁDKY, V PRACOVNÍ PLOŠE 4xS SUBTLINÍ ŠTĚRBINOVÉ PRŮCHODKY EL. KABELŮ
10	VARIABILNÍ POLICE Z PŘEKLÁDKY TL.40MM KOTVENÍ SKRYTÉ SYSTEEM NÁSTĚNNÝCH LIŠT, MEZI KTERÝMI JE VLOŽEN OBLADOVÝ PANELOVÝ MEZI SPODNÍ A HORNÍ SESTAVOU SKŘÍNEK Z PŘEKLÁDKY TL.10MM, KOTVENÍ SKRYTÉ S ČLENĚNÍM PANELOVÝ DLE VÝKRESU
11	VÝPINEK A ZASUVKY, SPECIFIKACE VIZ PD ELEKTROINSTALACE, POKUD NEBUDUJE JINAK VÝPINEK UMÍSTĚNÝ NA OSU VE VÝŠCE 1050MM A ZASUVKY VE VÝŠCE 150MM
12	BEZRAMENOVÁ MAGNETICKÁ NÁSTĚNNÁ TABULE BILA 1190x900MM, SPECIFIKACE VIZ D.1.5-02 POL. TM-11
13	TYPOVÉ KANCELÁŘSKÁ ŽDLE (PŘÍSOJCI) 3XS, SPECIFIKACE VIZ D.1.5-02 POL. TM-08
14	TYPOVÉ KANCELÁŘSKÉ KŘESLO 2XS, SPECIFIKACE VIZ D.1.5-02 POL. TM-09
15	SMĚR LET NA DŘEVĚNÝCH PRŮVOCÍCH

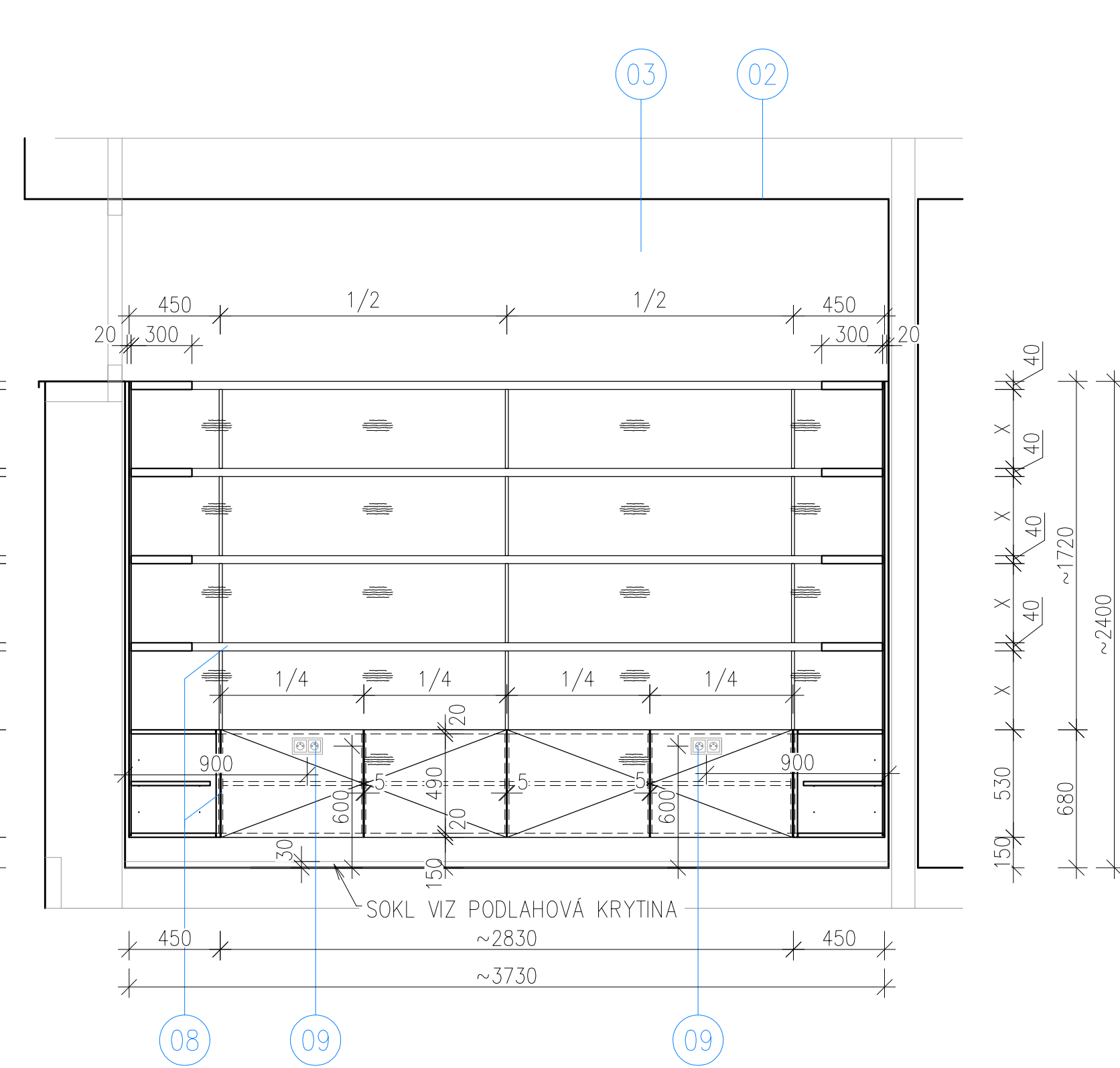
POHLED 1.16d



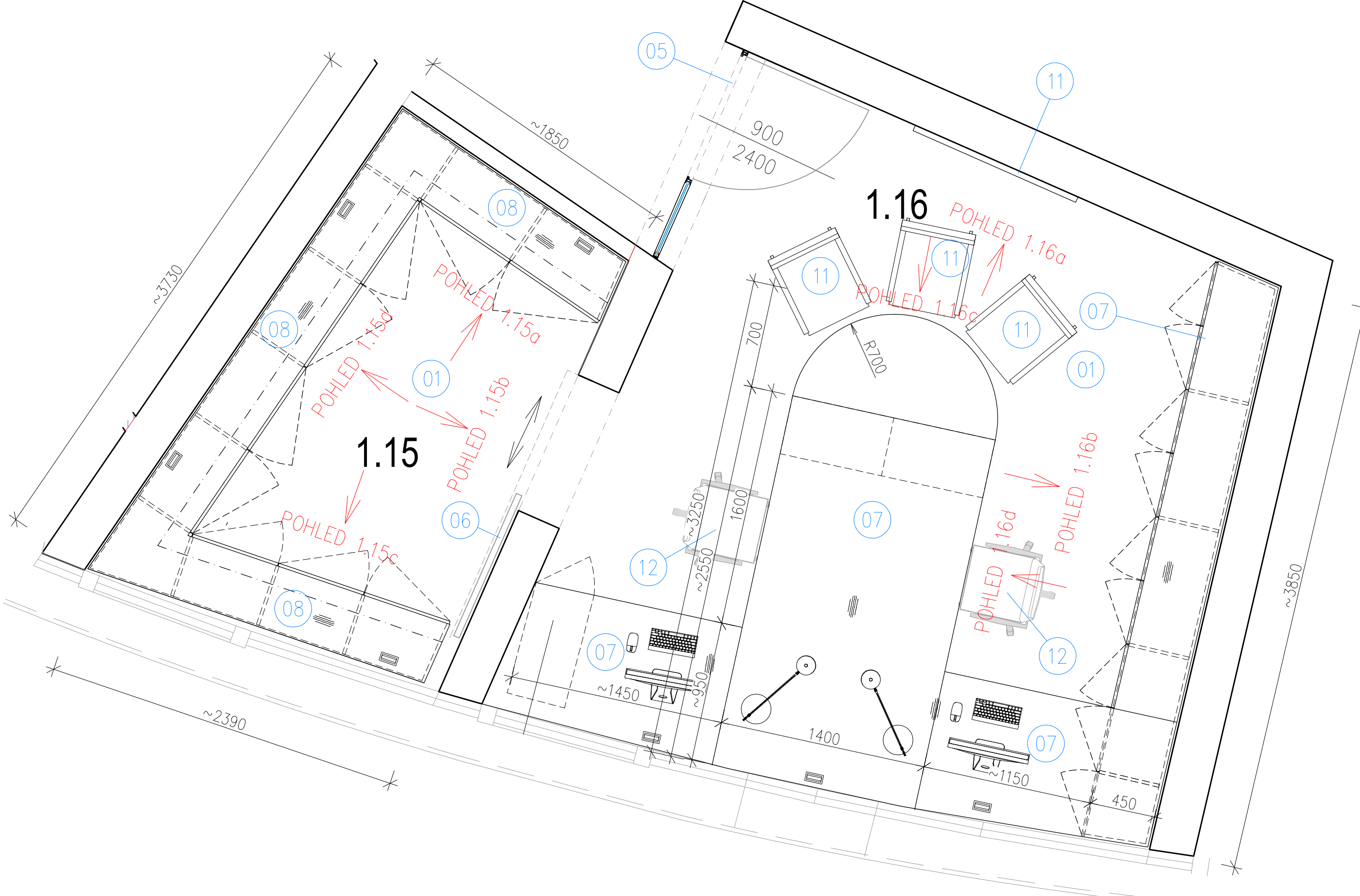
POHLED 1.15b



POHLED 1.15d



PŮDORYS



UPOZORNĚNÍ

- TATO DOKUMENTACE NEJAVÍŽEJE DILENKOVOU DOKUMENTACI A NESLOUŽÍ JAKO REALIZAČNÍ DOKUMENTACE, VEŠKÉ ROZMĚRY JSOU ORIENTAČNÍ A JE NUTNÉ JE ZKONTROLOVAT DLE SKUTEČNÉHO PŘEBĚHU STAVBY A TECH. LISTŮ VÝROBKŮ JEDNOTLIVÝCH PRVKŮ
- PŘED ZAPOČETÍM PRÁCE PRAKOVÉ ZHOTOVITEL DILENKOVOU DOKUMENTACI A NECHÁ OSOBUJELNĚ INVESTOREM A ARCHITEKTEM JAK POUŽÍJE MATERIÁLY, TAK TAKÉ SPOLE, SMĚRY KLASIK, SPRÁVY MEZI DÍVRKY A JEJICH HRANÍ, OŠETŘENÍ, VÝROBNĚ MATERIÁLY JAKO DĚLA, OŠETŘOVACÍ DESKA, MŮJ DESKA, KOVÁNÍ, OŠETŘENÍ APD.
- VEŠKÉ PRÁCE JE TREBA PROVÁDĚT VE VÝŠCE KVALITY A DLE PLATNÝCH NŮREM S DŮRAZEM NA PŘEBĚHU VLASTNÍCH DETAILŮ
- TATO DOKUMENTACE JE OCHRÁNĚNÁ AUTORSKÝM ZÁKONEM Č.121/2000 SB. A JE VLASTNOSTÍ AUTORA, NESMÍ BYT BEZ SOUHLASU AUTORA POUŽÍVÁNA, KOPÍROVÁNA, CI POSKYTNUTA TŘETÍ OSOBĚ

±0.000 SO 01= 328,20 m.n.m. BALT P.V.

AKCE	MATEŘSKÁ ŠKOLA, ZÁPADNÍ UL., VARNSDORF		
MÍSTO	P. P. Č. 2849/4, 2849/6, 2849/7, 2849/10, 2836/2, K. Ů. VARNSDORF		
INVESTOR	MĚSTO VARNSDORF NÁMĚŘENÉ 470 4074 VARNSDORF		
ZÁSTUPCE INVESTORA	ING. STANISLAV HORÁČEK		
HLAVNÍ PROJEKTANT	AR		
RG	RG ARCHITECTS STUDIO S.R.O. ČÍSLEČNÍ 786, 407 V VARNSDORF TEL. 602 754 681, 474 770 220 222 IČ: 028 99 111 www.rgarchitects.cz		
AUTOR	RADOMÍR GRAFEK		
HP	ZDENĚK NAVRÁTIL		
VÝKRESOVÁ DOKUMENTACE	ZODPOVĚDNÝ PROJEKTANT VÝKRESOVÁ KONSTRUKCE		
RADOMÍR GRAFEK	ZDENĚK NAVRÁTIL DANIEL KOLÍČEK		
FORMAT	16x44	MĚŘÍTKO	1:25
STUPEŇ	DPS	PROFESIE	D.1.5 INTERIÉROVÁ TVORBA - NÁVRH INTERIÉRU
NÁZEV VÝKRESU	PŮDORYS + POHLEDY: M.Č. 1.15-1.16 ŘEDITELNA A ARCHIV		Č. VÝKRESU D.1.5-09